

WMAP

**COMPTEUR A
HELICE TYPE
WOLTMANN
EXTRACTIBLE**

 **maddalena**



WMAP

Compteur à hélice type Woltmann extractible

Le produit

WMAP est un compteur Woltmann pour eau froide jusqu'à 30° et eau chaude jusqu'à 90° muni d'un mécanisme interchangeable de type axial (l'axe de l'hélice coïncide avec celui du pipeline)..Le compteur est prédisposé pour 3 sorties d'impulsion pouvant être facilement activées après l'installation du compteur. Suivant la demande le compteur peut être fourni avec des matériaux adéquats pour l'utilisation d'eau chaude jusqu'à 90°.

Le cadran est de type sec avec transmission du mouvement à entraînement magnétique et lecture, sur 7 tambours numérotés (affichage maximale est de 10 000 000 m³) pour des dimensions de 50-125mm, sur 8 tambours numérotés (100 000 000m³) pour des dimensions de 150-200mm.

Caractéristiques structurelles.

- α Corps en fonte avec poudre époxy bridé pour haute pression PN10 ou 16.

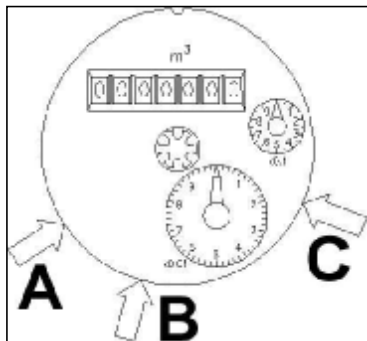
- ü L'hélice est en matériau plastique non hygroscopique, antimagnétique, indéformable et résistant à l'usure.
- ü Couvercle métallique verrouillable.
- ü Cadran en verre provenant d'une plaque de verre de bonne épaisseur.
- ü Prédisposé pour 3 sorties d'impulsion (2 reed-switch et 1 optoélectronique)

Caractéristiques fonctionnelles

- ü Performances hydrauliques conforme à la classe B EEC 75/33.
- ü Homologué en classe B de la norme EEC 75/33.
- ü Le compteur peut être fourni avec une marque de certification de l'EEC preuve qu'une certification préalable a été effectuée.

Caractéristiques et performances hydrauliques

DIAMETRE	mm	50	65	80	100	125	150	200
	Pouces	2"	2.1/2"	3"	4"	5"	6"	8"
Qmin (± 5%)	m ³ /h	0.45	0.75	1.2	1.2	1.2	2.5	4
Qt (± 2%)	m ³ /h	1	1.2	2	2	2	12	12
Qn (valeur CEE)	m ³ /h	15	25	40	60	100	150	250
Qn (valeur Réelle)	m ³ /h	25	40	100	125	125	225	325
Qmax	m ³ /h	50	80	200	250	250	450	650
Débit avec Δp 0.1 bar	m ³ /h	35	60	120	120	120	310	600
Pression nominale PN	bar	10-16	10-16	10-16	10-16	10-16	10-16	10-16
Lecture maximum	m ³	10 ⁷	10 ⁷	10 ⁷	10 ⁷	10 ⁷	10 ⁸	10 ⁸
Lecture minimum	l	2	2	2	2	2	20	20
Poids	kg	12.5	14	15	18	20	31.5	46
Longueur	mm	200	200	225	250	250	300	350
Prédisposition Reed (B-C)	m ³	0.1-1	0.1-1	0.1-1	0.1-1	0.1-1	1-10	1-10
Autres impulsions	m ³	0.01	0.01	0.01	0.01	0.01	0.1	0.1
Pré équipement opto (A)	m ³	0.001	0.001	0.001	0.001	0.001	0.01	0.01



Reed switch et prédisposition opto



Couvercle verrouillable



MADDALENA S.P.A.

E-mail: info@maddalena.it - www.maddalena.it - Tel +39.0432.634811 - Fax +39.0432.679820
Stabilimento: Via G B Maddalena 2/4 - 33040 - POVOLETTO (UD) ITALY